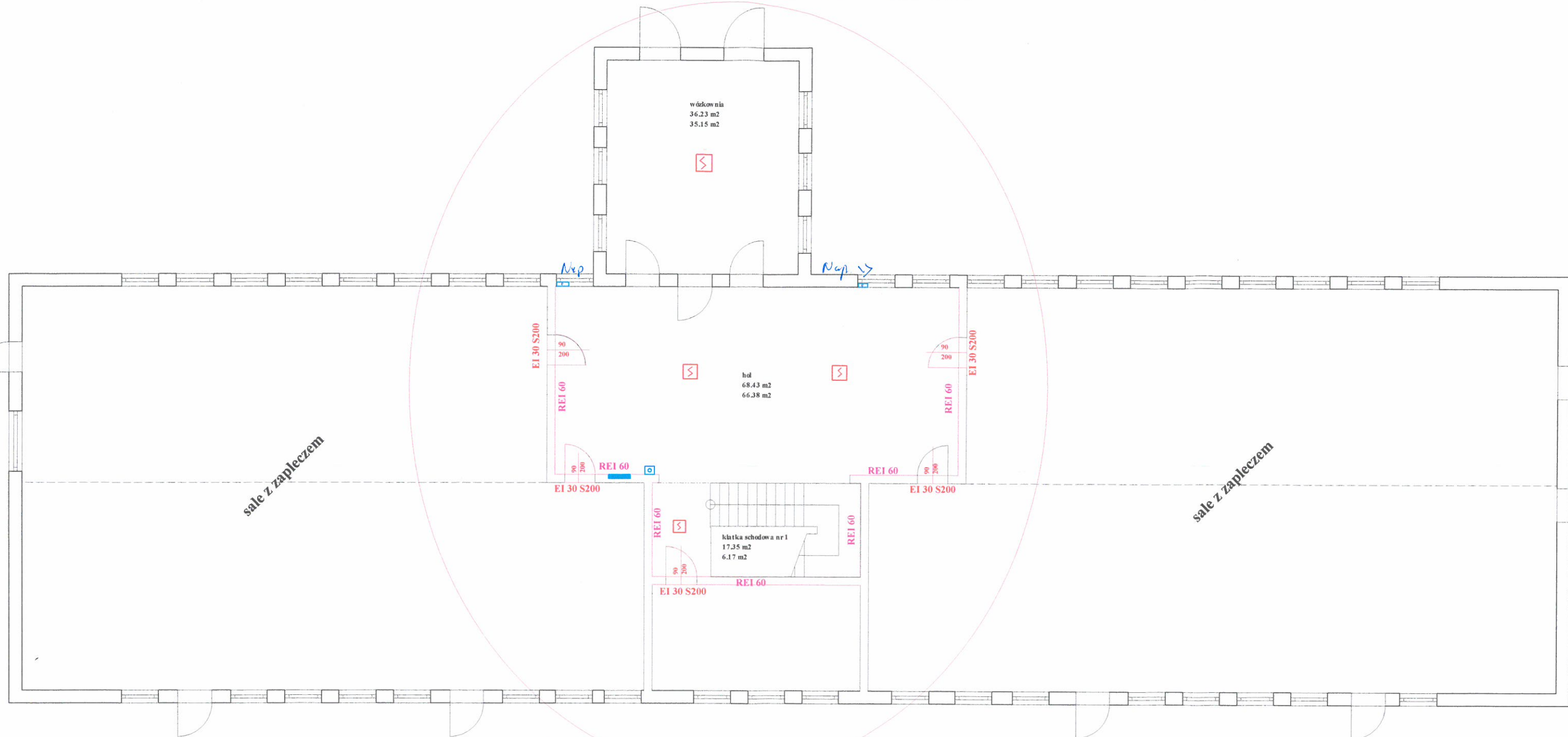


RZUT PARTERU ODDYMIANIE KLATKA NR 1



LEGENDA

- | | |
|--|-----------------------------------|
| | CENTRALA ODDYMIANIA |
| | SIŁOWNIK ELEKTRYCZNY |
| | PRZYCISK ODDYMIANIA |
| | PRZYCISK PRZEWIETRZANIA |
| | PUSZKA POŁACZENIOWA PPOŻ TYPU PIP |
| | CZUJKA OPTYCZNA DYMU |
| | KABEL HDGs 3x1.5 PH 90 |
| | KABEL HDGs 3x2.5 PH 90 |
| | KABEL YnTKSY 1x2x0.8mm² |
| | KABEL YnTKSY 3x2x0.8mm² |
| | OKNO/KLAPA ODDYMIAJĄCA |
| | DRZWI P.POŻ. EI 30 |
| | HYDRANT WEWNĘTRZNY 25 |

RZECZOZNAWCA DO SPRAW ZABEZPIECZEŃ
PRZECIWOPOŻAROWYCH

mgr inż. Adam MARKOWSKI Nr upr. 655/2016

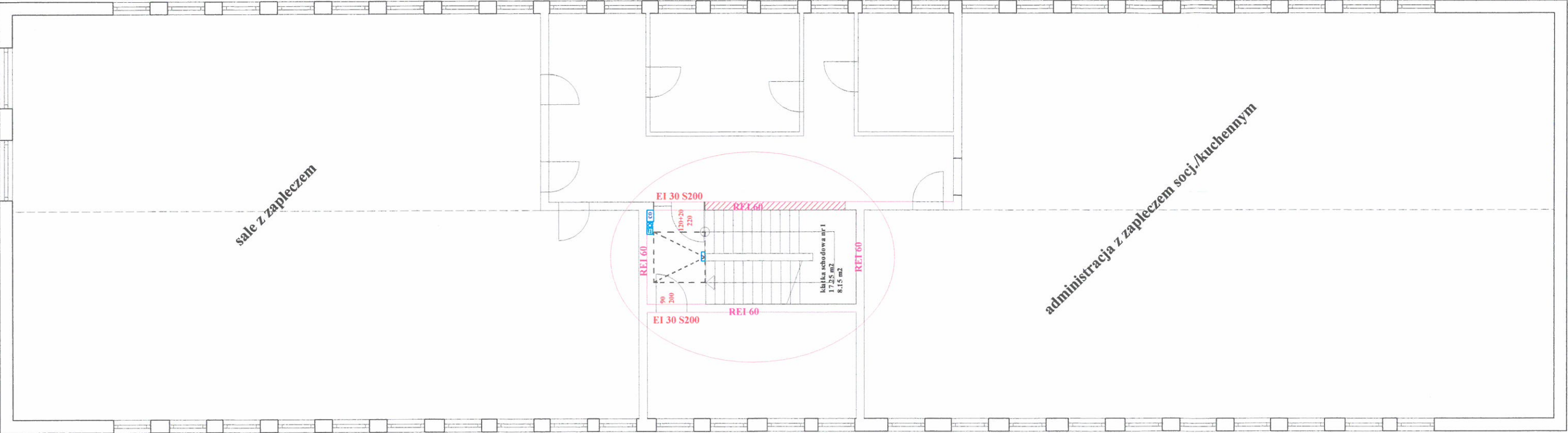
Obwód, 27.02.2018
(miejscowość, data)

Zgodność projektu z wymaganiami
ochrony przeciwpożarowej
stwierdzam

bez uwag *Markowski* z uwagami

mgr inż. arch. Mariusz Kaliszewski
UPRAWNIENIA BUDOWLANE
w specjalności architektonicznej do projektowania bez ograniczeń
NR 1/WN OKK/2007

RZUT I PIĘTRA ODDYMIANIE KLATKA NR 1

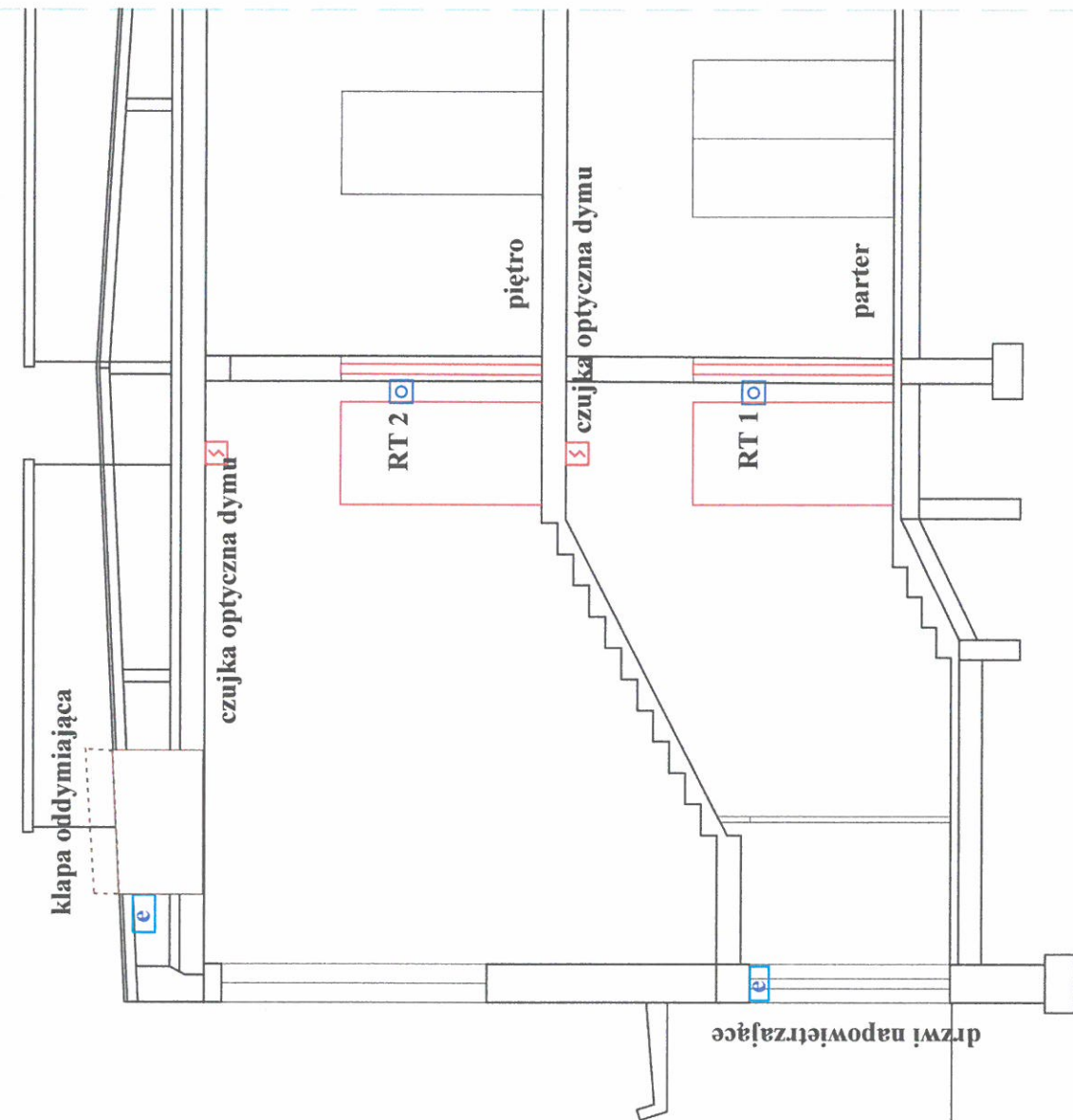


LEGENDA

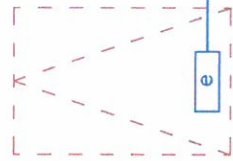
	CENTRALA ODDYMIANIA
	SIŁOWNIK ELEKTRYCZNY
	PRZYCISK ODDYMIANIA
	PRZYCISK PRZEWIETRZANIA
	PUSZKA POŁACZENIOWA PPOŻ TYPU PIP
	CZUJKA OPTYCZNA DYMU
	KABEL HDGs 3x1.5 PH 90
	KABEL HDGs 3x2.5 PH 90
	KABEL YnTKSY 1x2x0.8mm2
	KABEL YnTKSY 3x2x0.8mm2
	OKNO/KLAPA ODDYMIAJACA
	DRZWI P.POŻ. EI 30
	HYDRANT WEWNETRZNY 25

mgr inż. arch. *Andrzej Kaliszewski*
UPRAWNIENIA BUDOWLANE
w specjalności architektury do projektowania bez ograniczeń
NR 1/WM/OKK/2007

LEGENDA

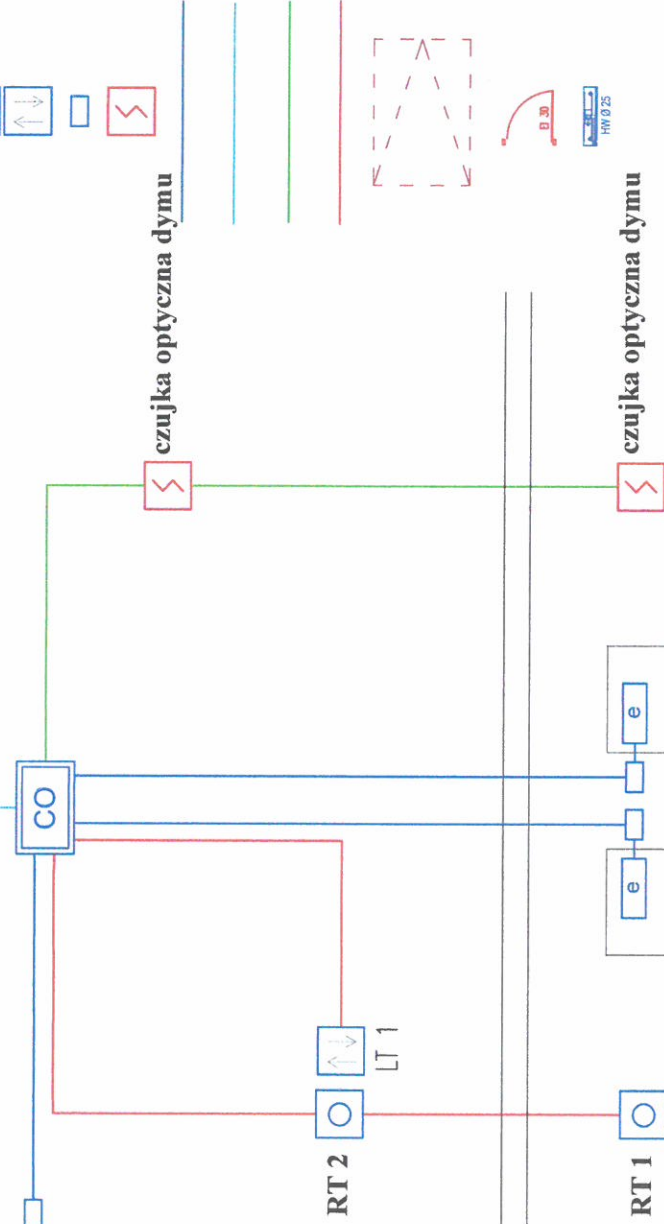


mgr inż. arch. Marcin Kozłowski
współautor projektu
NR 1744/K/2017



okno oddymiające/
klapa dymowa

zasilanie 230V



piętro

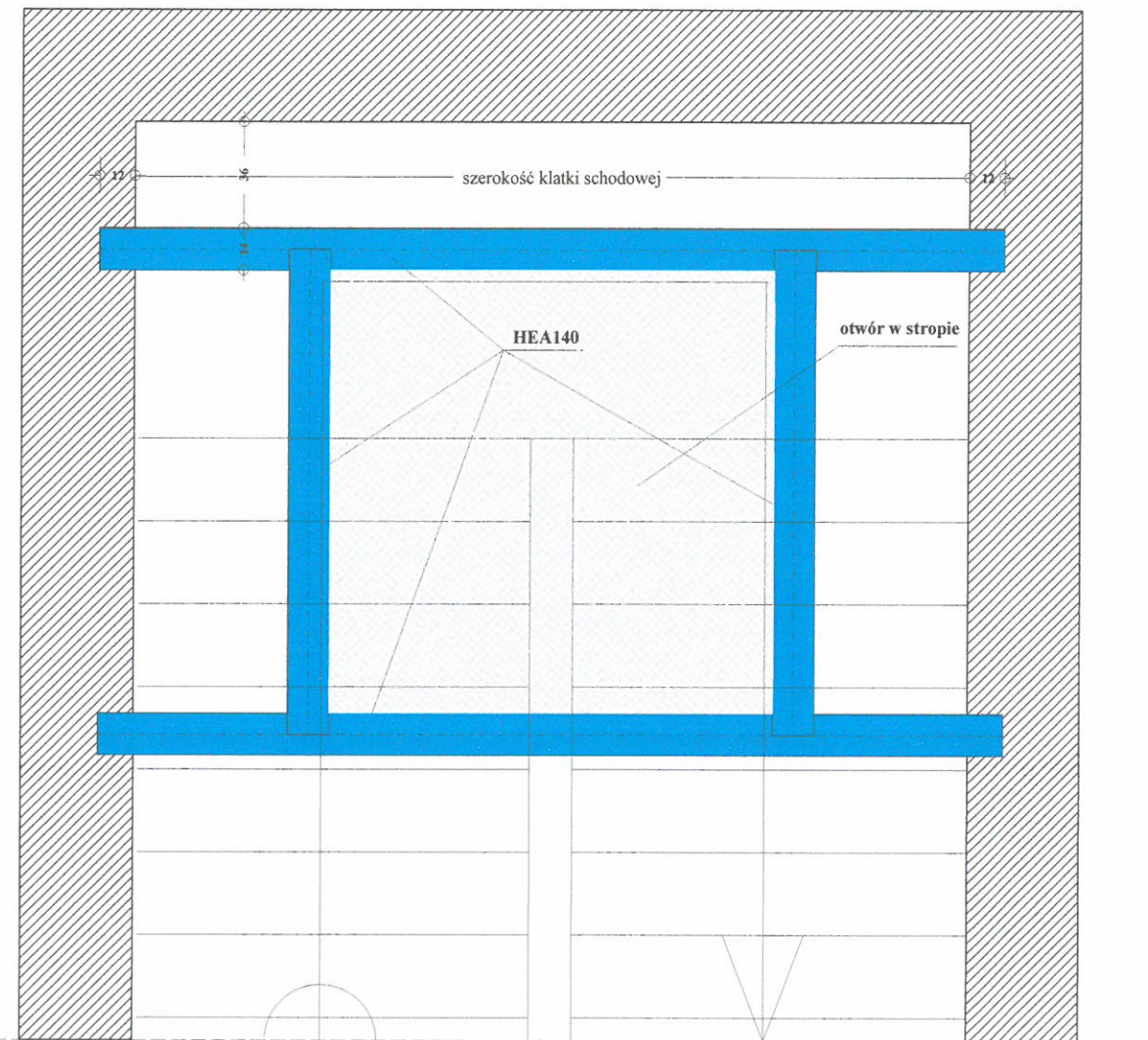
parter

mgr inż. arch. Marcin Kalluski
współautor projektu
NR 1/2019 NR/2019

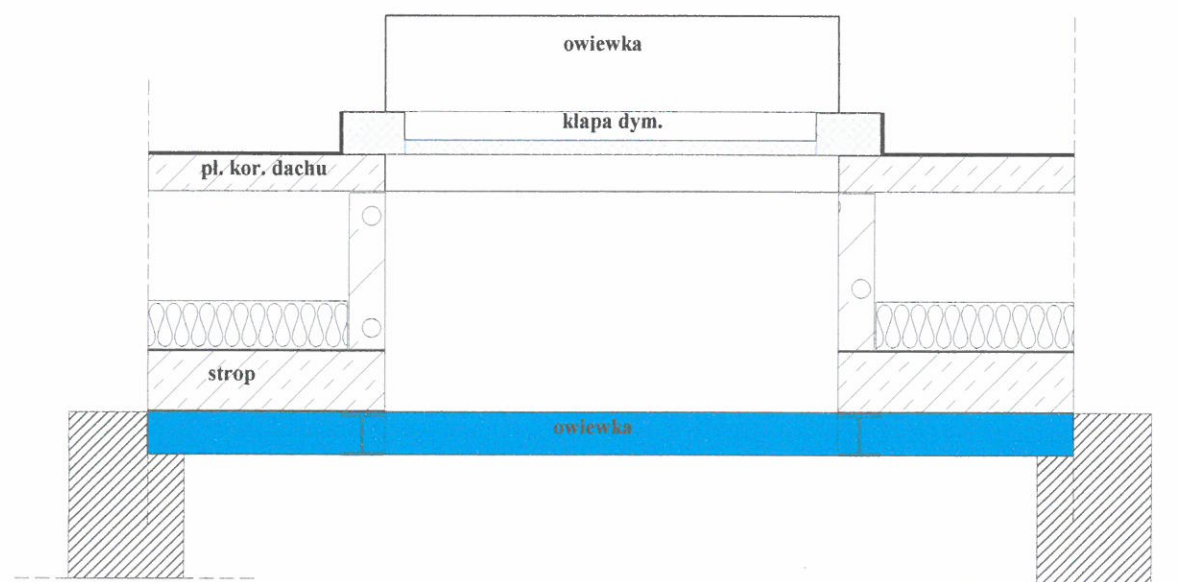
LEGENDA

- CENTRALA ODDYMIANIA
- SIŁOWNIK ELEKTRYCZNY
- PRZYCISK ODDYMIANIA
- PRZYCISK PRZEWIEJNIKA
- PUSZKA POŁĄCZENIOWA PPOŻ TYPU PIP
- CZUJKA OPTYCZNA DYMU
- KABEL HDG 3x1,5 PH 90
- KABEL HDG 3x2,5 PH 90
- KABEL YnTYSY ekw 1x2x0,8mm²
- KABEL YnTYSY 3x2x0,8mm
- OKNO ODDYMIAJĄCE FIRE 100 x 110 cm
- DRZWI PRZECIWPÓŻAROWE EI 30
- HYDRANT WEWNĘTRZNY 25

KONSTRUKCJA WSPORCZA POD KLAPEŁ DYMOWĄ



PRZEKRÓJ



mgr inż. arch. Mariusz Kąkolowski
URZĄDZENIA PUBLICZNE
w szczególności architektura
MR 1/WM/2017